

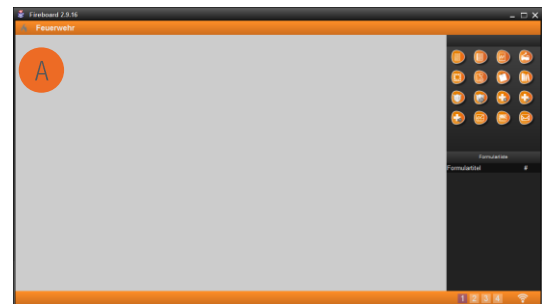
Anleitung zur Registrierung Ihrer Fireboard Arbeitsplätze

Beachten Sie bitte:

Die Registrierung der Arbeitsplatz-Lizenzen auf der zukünftig genutzten Hardware ist erforderlich um die Software dauerhaft im lizenzierten Umfang nutzen zu können.

Registrierung in 6 Schritten

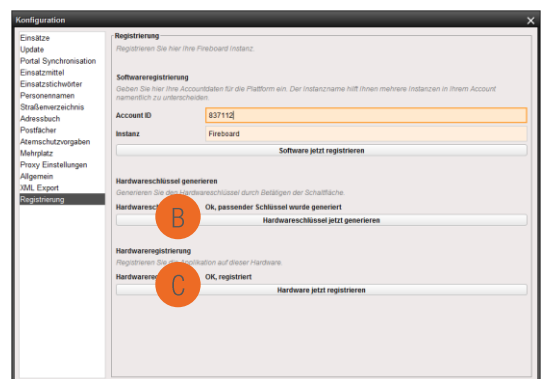
1. Starten Sie Fireboard von einem der gelieferten USB-Sticks auf dem zukünftig genutzten Arbeitsplatz (Hardware), indem Sie im Ordner „fireboard“ die Datei „fireboard.cmd“ starten. Es öffnet sich zunächst nur das Fireboard Grundsystem.
2. Zur Registrierung der Fireboard Arbeitsplatz-Lizenz führt Sie das Fireboard Menü (A). Im Bereich „Konfiguration“ finden Sie hier das Formular der „Registrierung“.



3. Ihre Account-ID und die Bezeichnung der Arbeitsplatz-Lizenz (s. Anlage) sind hier bereits für Sie vorausgefüllt.

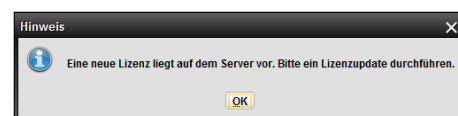
(B) Bitte erzeugen Sie zunächst einen Hardware Schlüssel.

(C) Anschließend registrieren Sie Ihre Hardware.

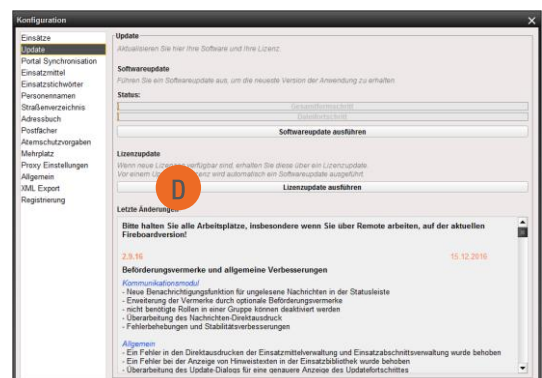


Geben Sie nun Ihr Account-Passwort ein (s. Anlage).
Im Falle einer erfolgreichen Registrierung erhalten Sie eine Bestätigung.

4. Bitte beenden Sie Fireboard nun und starten es anschließend neu. Im nächsten Betrieb weist Sie Fireboard mit folgender Meldung auf ein Update Ihrer Lizenz hin:



5. Dazu kehren Sie über das Fireboard Menü in den Bereich „Konfiguration“ zurück und wählen hier „Update“ aus. Im Update-Formular führen Sie bitte ein Lizenzupdate aus (D).



6. Schließen Sie den Registrierungs-Prozess ab, indem Sie Fireboard beenden und für den Betrieb erneut vom USB-Stick starten. Ihr Arbeitsplatz hat jetzt vollen Zugriff auf Ihre Fireboard Module.

Sollten Sie Fireboard auf einem Arbeitsplatz (Hardware) einsetzen und registrieren wollen, der nicht über einen Internetzugang verfügt führen Sie den Registrierungsprozess bitte nach dieser Anleitung bis zum Schritt 3 (B) am zukünftigen Arbeitsplatz aus. Beenden Sie Fireboard nach der Erzeugung des Hardware Schlüssels und setzen Sie den Registrierungsprozess mit dem entsprechenden USB-Stick an einem Rechner mit Internetzugang ab Schritt 3 (C) fort.



Arbeitsplätze zentral konfigurieren mit dem Fireboard Portal

Fireboard bedarf keiner ausgiebigen Stammdatenpflege. Doch zur komfortablen Nutzung im Einsatzfall erleichtert das Hinterlegen Ihrer Einsatzmittel, -stichwörter, etc. die Bedienung. All Ihre Fireboard Arbeitsplätze lassen sich komfortabel, zentral konfigurieren. Dazu legen Sie Ihre Konfigurationsdaten im Fireboard Portal an oder importieren sie.

Ein Benutzerkonto für das Fireboard Portal können Sie sich **kostenfrei** unter **www.fireboardportal.net** registrieren. Fügen Sie diesem Konto weitere Benutzer hinzu, die Sie bei den Vorbereitungen tatkräftig unterstützen können.

Abschließend lassen sich alle Daten mit einer einfachen Synchronisation in Ihre Arbeitsplätze übernehmen und dort aktualisieren.

Wir helfen Ihnen weiter

Support und Beratung

Falls Sie Fragen zur Inbetriebnahme, Arbeitsplatzregistrierung oder zum allgemeinen Betrieb von Fireboard haben, sprechen Sie uns gerne an. Wir sind **werktags von 8:00 bis 17:00 Uhr unter der Telefonnummer 06106/267 99 40** für Sie erreichbar. Alternativ nehmen wir Ihre Anliegen auch gerne per E-Mail entgegen. Schreiben Sie uns an **support@fireboard.net**.

Neben der technischen Hilfestellung beraten wir sie mit unserem Team auch gerne vor Ort in Führungsfragen und Strukturen.

Tutorials, Handbücher und FAQs

Auf unserer Webseite finden Sie unter „Support“ Handbücher zu einzelnen Modulen, zur Inbetriebnahme und weiterführende Videos zum Arbeiten mit Fireboard.

