

Anleitung zum Einrichten einer lokalen Offlinekarte für die Darstellung von Kartenmaterial im Formular „Einsatzbibliothek mit Straßenkarte“ ohne bestehende Internetverbindung

Um das Formular „Einsatzbibliothek mit Straßenkarte“ auch beim Betrieb von Fireboard auf einem Arbeitsplatz ohne bestehende Internetverbindung mit einem Straßenkartenhintergrund zu versorgen, **kann ab der Fireboard Softwareversion 2.9.24** pro Arbeitsplatz einen Kartenausschnitt (von einem externen Webservice wie z. B. OpenStreetMap) lokal auf dem Arbeitsplatz gespeichert werden. Von dort wird er beim Betrieb ohne Internetverbindung abgerufen und als Hintergrund für die Inhalte des Formulars angezeigt.

Für eine lokale Offlinekarte gilt pro Download eine Limitierung von 5.000 Bildkacheln. Auf Arbeitsplätzen, die nur ein nicht registriertes Grundsystem nutzen, können pro Download 500 Kacheln und bei Arbeitsplätzen mit einer Fireboard Demoversion nur 100 Kacheln heruntergeladen werden.

Sollten Sie Fireboard Module erworben haben und damit im Besitz eines Kunden-Accounts sein, so empfehlen wir auf diesen Account auch Arbeitsplätze zu registrieren, die nur aus dem Fireboard Grundsystem bestehen. Damit erweitern Sie auch für diese Arbeitsplätze das Download-Limit auf 5.000 Bildkacheln für eine lokale Offlinekarte.

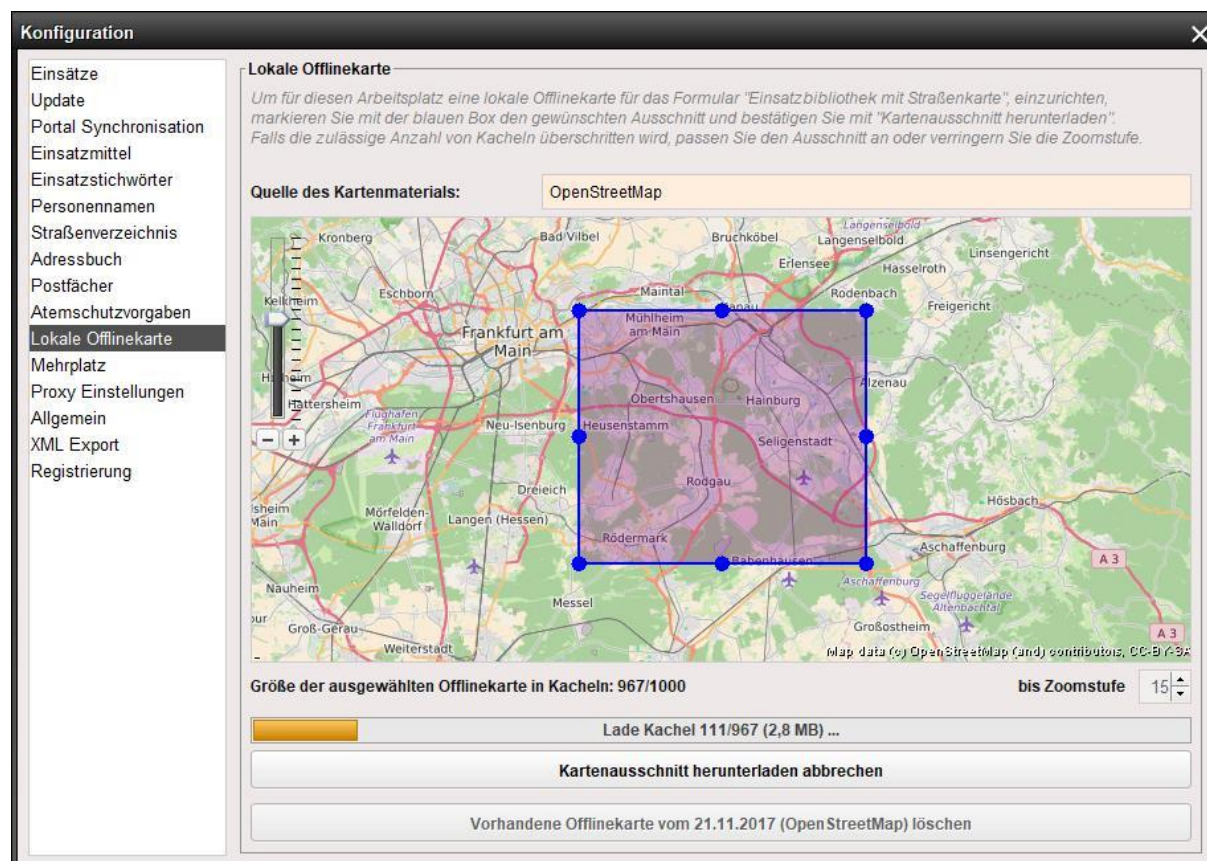
Lokale Offlinekarte auf einem Fireboard Arbeitsplatz einrichten

Bitte beachten Sie:

Zum Einrichten einer lokalen Offlinekarte ist eine Internetverbindung am entsprechenden Arbeitsplatz notwendig.

1. Konfiguration

Rufen Sie die Konfigurationsmaske für die lokale Offlinekarte über das Fireboard Menü (= Flamme) auf:
 Flamme > Konfiguration > Lokale Offlinekarte



Konfiguration

- Einsätze
- Update
- Portal Synchronisation
- Einsatzmittel
- Einsatzstichwörter
- Personennamen
- Straßenverzeichnis
- Adressbuch
- Postfächer
- Atemschutzvorgaben
- Lokale Offlinekarte**
- Mehrplatz
- Proxy Einstellungen
- Allgemein
- XML Export
- Registrierung

Lokale Offlinekarte

Um für diesen Arbeitsplatz eine lokale Offlinekarte für das Formular "Einsatzbibliothek mit Straßenkarte" einzurichten, markieren Sie mit der blauen Box den gewünschten Ausschnitt und bestätigen Sie mit "Kartenausschnitt herunterladen". Falls die zulässige Anzahl von Kacheln überschritten wird, passen Sie den Ausschnitt an oder verringern Sie die Zoomstufe.

Quelle des Kartenmaterials: **OpenStreetMap**

Größe der ausgewählten Offlinekarte in Kacheln: 967/1000 bis Zoomstufe 15

Lade Kachel 111/967 (2,8 MB) ...

Kartenausschnitt herunterladen abbrechen

Vorhandene Offlinekarte vom 21.11.2017 (Open StreetMap) löschen

Wählen Sie die gewünschte max. Zoomstufe aus, die für Ihre Offlinekarte lokal gespeichert werden soll. Die Reduktion der Zoomstufe wird die Größe der späteren Download-Datei verringern.



- (a) Auf dem gezeigten Kartenausschnitt der Konfigurationsmaske erscheint eine sogenannte „Bounding Box“ in Blau. Mit Ihrer Mausekursor wählen Sie die Fläche der Straßenkarte aus, die Sie für eine Nutzung ohne Internetverbindung herunterladen möchten.

Mit gedrückter Mausekursor auf eine der Ecken der Bounding Box lässt sich Ihre Größe durch Ziehen anpassen. Klicken Sie auf die Mitte der Bounding Box so erscheint ein Kreuz-Symbol zum Mausekursor und Sie können die Bounding Box auf der Straßenkarte verschieben, solange Sie die Mausekursor gedrückt halten.

- (b) Um den Kartenausschnitt präzise auszuwählen, lässt sich die Darstellung der Karte mit dem Schieberegler oben rechts oder Ihrem Mouserad heran- oder herauszoomen.
- (c) Unterhalb des Kartenausschnitts in der Konfigurationsmaske ersehen Sie die aktuelle Mengenermittlung zu speichernder Bildkacheln aus der getroffenen Flächenauswahl und der definierten max. Zoomstufe. Auch die max. zulässige Anzahl von Bildkacheln für einen Download wird hier angezeigt.

Sollte die getroffene Auswahl, die zulässige Menge an Bildkacheln eines Downloads übersteigen, so sollten Sie entweder die max. Zoomstufe (siehe 1.(c)) reduzieren oder Ihre Flächenauswahl verringern (siehe 1(b)).

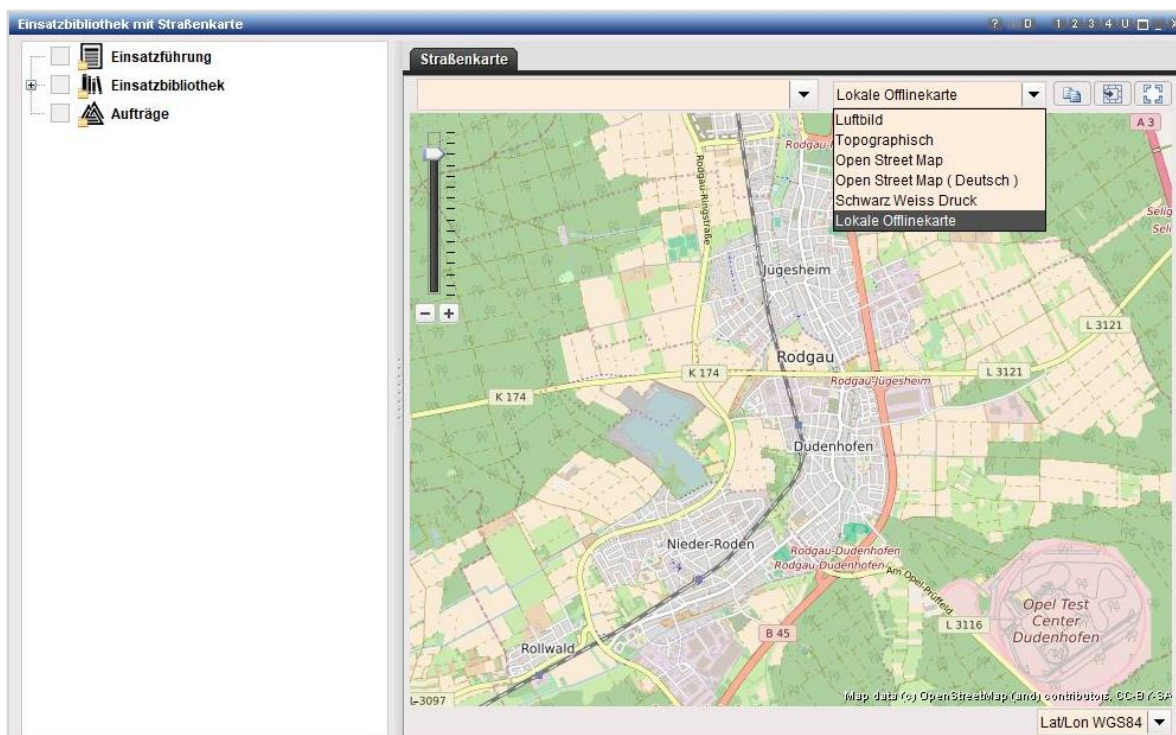
- (d) Die getroffene Auswahl des Kartenausschnitts kann anschließend mit einem Klick auf den Button „Kartenausschnitt herunterladen“ lokal gespeichert werden.

Zu beachten gilt, dass auf dem Arbeitsplatz (respektive dem USB-Stick) ausreichend Speicherplatz für das Kartenmaterial vorhanden sein muss.

Wurde das Kartenmaterial erfolgreich heruntergeladen und gespeichert, so ist die lokale Offlinekarte im Formular „Einsatzbibliothek mit Straßenkarte“ in der Kartenauswahl verfügbar.

2. Nutzung

Nach einer erfolgreichen Konfiguration finden Sie im Auswahlbereich für das Kartenmaterial des Formulars „Einsatzbibliothek mit Straßenkarte“ die Option „Lokale Offlinekarte“ an letzter Stelle ergänzt. Wurde eine Offlinekarte lokal gespeichert, so wird diese automatisch als initiale Kartenauswahl angezeigt.



Der Wechsel auf eine ausschließlich online verfügbare Kartenquelle über das bekannte Auswahlbereich bleibt unverändert.

3. Bearbeiten und Löschen

- (a) Um eine einmalig gespeicherte lokale Offlinekarte zu bearbeiten, kehren Sie bei bestehender Internetverbindung in das Konfigurationsmenü „Lokale Offlinekarte“ zurück (siehe 1 (a)).
- (b) Sie können dort nun vorhandene Einstellungen anpassen um einen weiteren Download auszulösen.
Bitte beachten Sie: Jeder neue Download setzt das bisherige Kartenmaterial zurück.



Sollten Sie nur begrenzten Speicherplatz zur Verfügung haben, so kann es sinnvoll sein, dass bisher lokal gespeicherte Kartenmaterial unabhängig von einem neuen Download zu löschen. Löschen Sie die lokal gespeicherte Offlinekarte unwiederbringlich mit deinem Klick auf den Button „Karten löschen“.

Im Formular „Einsatzbibliothek mit Straßenkarte“ entfällt die entsprechende Option zur Auswahl von Kartenmaterial dann automatisch.

Wir helfen Ihnen weiter

Support und Beratung

Falls Sie weitere Fragen zum Betrieb von Fireboard haben, sprechen Sie uns gerne an. Wir sind **werktags von 8:00 bis 17:00 Uhr unter der Telefonnummer 06106/267 99 40** für Sie erreichbar. Alternativ nehmen wir Ihre Anliegen auch gerne per E-Mail entgegen. Schreiben Sie uns an support@fireboard.net.

Tutorials, Handbücher und FAQs

Auf unserer Webseite finden Sie unter „Hilfe“ Handbücher zu einzelnen Modulen, zur Inbetriebnahme und weiterführende Videos zum Arbeiten mit Fireboard.

